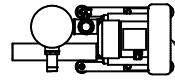
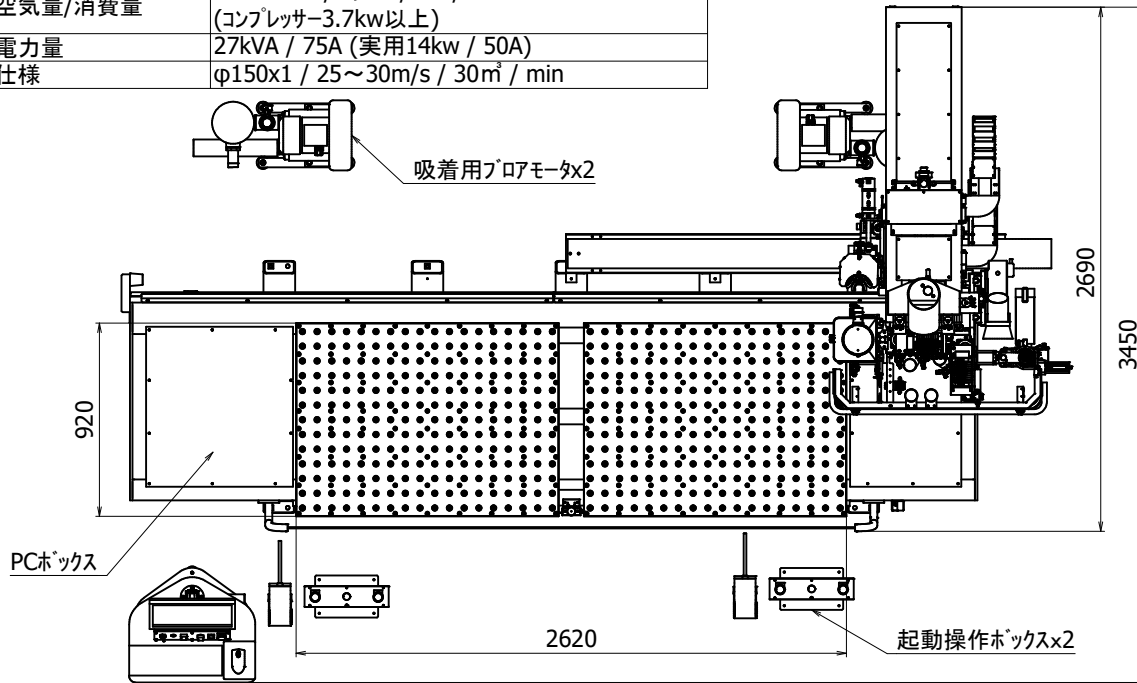


ZX-269P

項目	機械仕様
設置面積 (稼働範囲含む)	(L)4800x(W)3450x(H)2280mm
機械寸法 (本体のみ)	(L)4130x(W)2690x(H)1850mm
機械重量	2500kg
所要空気量/消費量	0.5MPa R3/8以上 /450l/min (コンプレッサ-3.7kw以上)
所要電力量	27kVA / 75A (実用14kw / 50A)
集塵仕様	φ150x1 / 25~30m/s / 30m ³ / min



吸着用プロモータx2

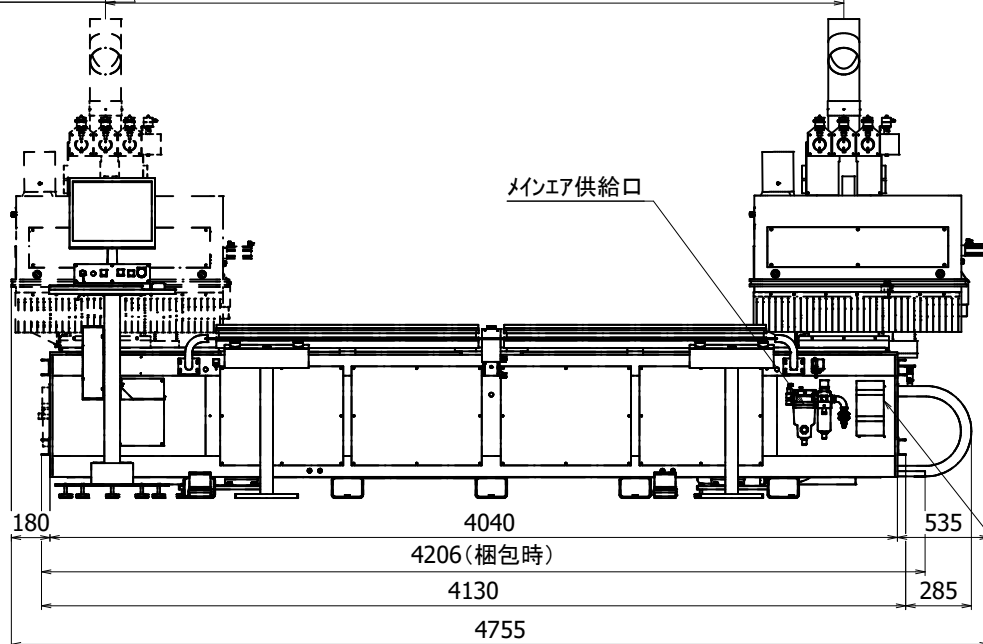


PCボックス

起動操作ボックスx2

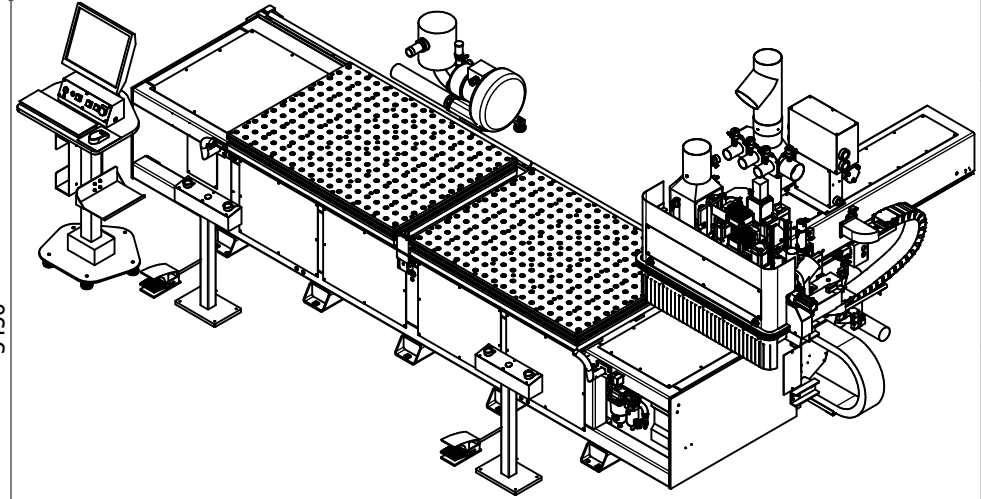
19インチ CRT NC操作ボックス

3514

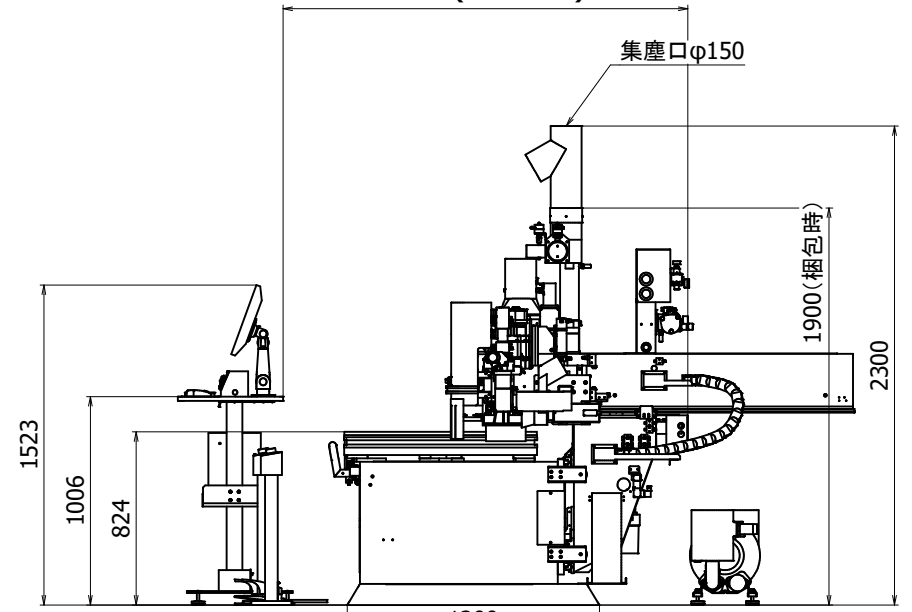


メインエア供給口

1次電源ブレーカー



1998(梱包時)



集塵口φ150

1900(梱包時)

2300

		YASAKA株式会社	
名前	日付		
作成者	2023/03/29		
確認者			
承認者			
		ZX-269据付図(新)	
		1/1	