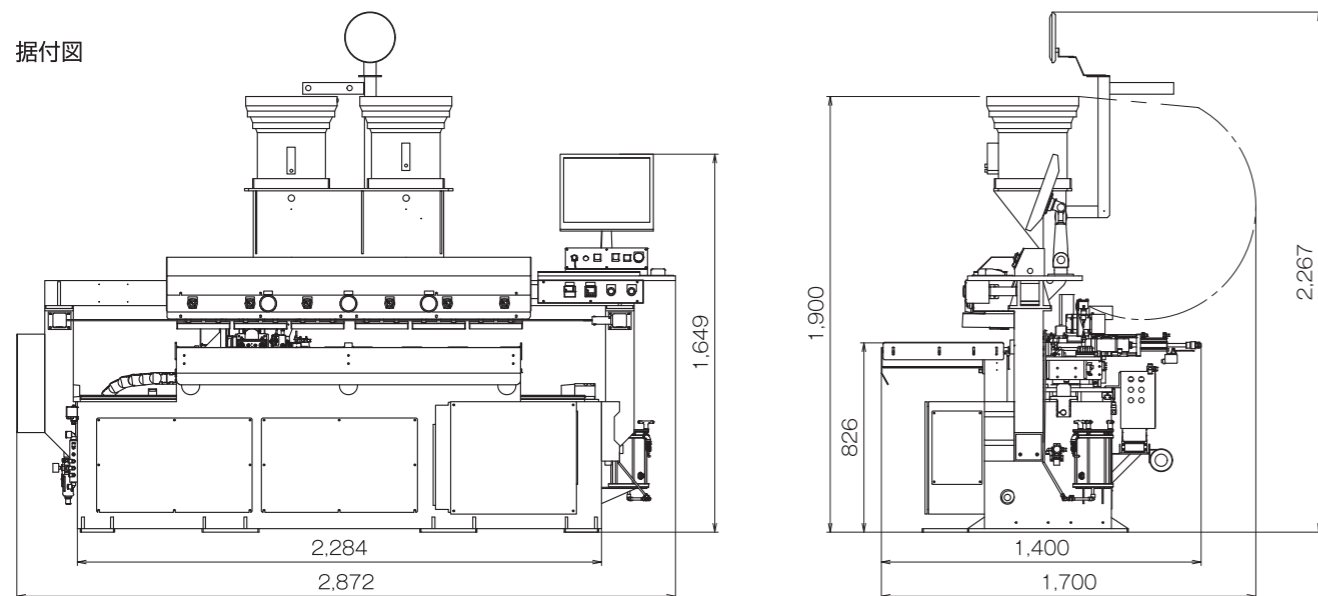


据付図



機械仕様

型式	NCBD-7-15-1P	NCBD-7-20-2P
最大加工寸法	max.X1,500×Y35mm	max.X2,000×Y35mm
材料最大厚	70mm	
材料最大長	1,500mm 以上可 (テーブルオープンタイプ)	2,000mm 以上可 (テーブルオープンタイプ)
棒材最小幅	25mm	
交互生産可	max.730mm (LR 連続加工可)	max.930mm (LR 連続加工可)
主軸構成	ボーリング軸(※1) P90 2軸-5,000rpm (0.75kW)	
	グルー軸(※2) 1軸 特殊専用軸 (穴中注入式) ノズル先端硬化防止・クリーニング付	
	ダボ打込み軸(※3) 1軸 φ8×25~40mm (φ6×25~30mm) 上下ストロークmax. Y40mm	
位置決め速度	X軸: 70m/min Y軸: 5m/min	
定規	左右中 中間センター定規: ピン定規 (抜き差し可) 左右側定規: ネジ止め昇降可 (OP: 昇降定規) 標準高: 15mm用 OP高: 3mm用 標準: アルミ定規 8個 (高さ調整可) OP: エスケイプ式シリンダー搭載 (高さ調整可)	
定盤	精密鉄定盤	
材料クランプ	強力エアシリンダー方式 6本 (※4)	強力エアシリンダー方式 8本 (※4)
スタートスイッチ	2点式押しボタンスイッチ (ワイヤーLS式非常停止)	
走行部給油	集中手動グリス給油方式 (レール・ボールネジ)	
サーボモータ	X軸 (0.4kW) ×1 Y軸 (0.4kW) ×1	
電気使用容量	40A (3相200V)	
エア源	3/8カップラー式 (2.2kWコンプレッサー相当)	
集塵	φ100-1本	
機械寸法	2,872×1,400×1,900mm	3,370×1,700×2,250mm
機械重量	1,500kg	1,700kg

※1. 単独/同時穴明け可能 ※2. 中粘度 0.5~1.0pa.s 推奨 (樹脂分 40%以上)、噴射量微調整可 (1/100 秒単位のタイマー設定) ※3. 主軸高さ調整、プログラムによる自動制御 (Y 軸)、ドリル深さ・ダボの出は手動調整 ※4. シリンダー固定で昇降選択可能 (点灯式) 小物・棒材用補助クランプシリンダー 4 個付
※糊注入確認センサは、2026 年現在は標準で付属していません。

*仕様は改良のため予告なく変更することがあります。予めご了承ください。

NC 制御装置 主仕様

YASAKA PNW1-2MW10 対応 OS Windows10
<input type="checkbox"/> 64bit 高速パソコン NC
<input type="checkbox"/> 2 軸制御 (X,Y)
<input type="checkbox"/> 「新マクロ博士」日本語ビジュアルデタイン
<input type="checkbox"/> バインダー機能付
<input type="checkbox"/> 最適化機能/最短加工機能付
<input type="checkbox"/> 24 桁品番表示 (漢字/カタカナ/英字/数字)
<input type="checkbox"/> カラーグラフィック表示
<input type="checkbox"/> アラーム日本語表示
<input type="checkbox"/> I/O 自己診断画面表示
<input type="checkbox"/> 外部記憶装置: USB メモリー

その他

- 接着剤タンク: 1台 (1.5ℓ タンクレベル検出警告付)
- ダボ供給機: 2 台まで搭載可能 (ボウル振動型パーツフィーダー ダボ確認鏡付)
- 使用ダボ: φ8×25~40mm (φ6 に変更可)
- ボーリング軸: P90-2 軸 5000rpm (0.75kW)



PNC 片面ボーリング・ダボ打ち機

PNC BORING & DOWEL DRIVING MACHINE **NCBD-7**

YASAKA 株式会社

代理店

本 社 〒435-0026 静岡県浜松市中央区金折町 147
TEL 053-426-1216 (代表) FAX 053-425-6436
www.yasaka-co.jp E-mail office1@yasaka-co.jp
第 2 工場 〒435-0026 静岡県浜松市南区金折町 786



信頼の YASAKA グループ
メンテナンス・部品・中古機械は
株式会社 C.I.S.

TEL 053-426-5455 FAX 053-426-5458
www.cis-web.jp

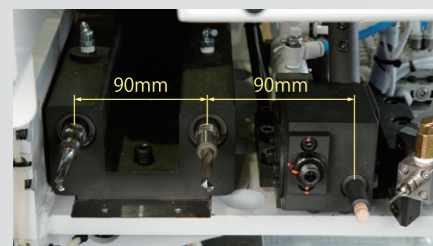
卓越のスタビリティ&トータルスピード

NCBD-7。それは、加工時間&非加工時間の両面から生産能率を徹底追求して生まれた

IDEAL HEAD 安定性・作業性・生産性に優れたヘッド周り

P90mm 基準のヘッド構成

水平独立軸 P90-2 軸：2種類の穴あけが行なえます。2軸同時ショットも可能、さらに糊/ダボ打ち軸も90mmの理想型を実現し加工時間を短縮。(ダボ間隔が90mmの倍数の時)

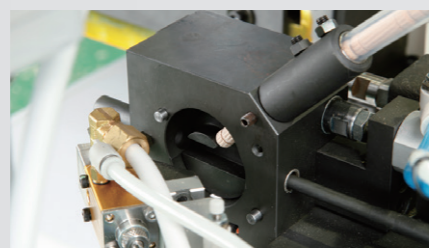


軽量化を図ったヘッド周り

ヘッド周りを軽量化。これにより片持ち式の昇降を可能にし、サーボモータの負荷を低減。送りの安定化を実現しました。

ダボ打ち工程の安定化

①確実・安定性の高い新型ダボ供給システム搭載 ②木口面への高垂直度と真芯への打ち込み ③正確なダボの出力



グルーユニットのオープン化

グルーユニットを露出させることで、従来のクローズドタイプに比べ、メンテナンスの煩雑さを大きく改善しました。

シンプルなガイド方式

ダボ打ちユニットのガイド方式をシンプル化。消耗パーツを削減し、メンテナンス(費用/時間)の負担を軽減しました。

COMPACT DESIGN 作業性にも配慮した省スペース設計

省スペースボディ

加工ストロークはそのままに、従来機比で80%の省スペース化を実現。単位面積当りの生産性をアップしました。

ボディー一体式の操作盤

操作パネルをボディー一体式とすることで、ヘッドを操作盤直下に移動しての点検が可能。省スペース化を実現しながら作業性を大きく向上しました。

作業性に優れたロータイプ

ボディ全高を1,900mmと低く設定(従来機比で200mmダウン)し、パーツフィーダーへのダボ供給作業を容易にしました。



Photo: NCBD-7-15-1P

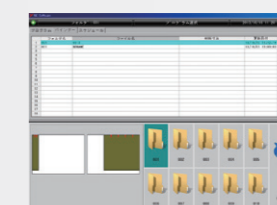
SMART OPERATION

バインダー機能をはじめ、ボーリングマシンで好評の機能をそのまま使えるNEWソフトウェアを搭載!

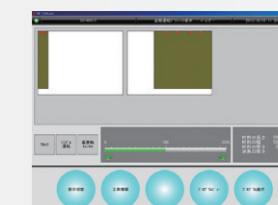
- 現行ボーリングマシンと同じソフトウェアへの変更で、さらに使いやすくなりました。
- 同一画面上での工程選択が可能。穴・穴糊・ダボ・全工程を選択できます。(写真-S①)
- バインダー機能の搭載により、左右テーブルで違うプログラムを実行可能。交互生産をスムーズに行えます。(写真-S②③)
- 加工中の機械動作をアニメーションで再現し画面上にリアルタイム表示。進行状況を一目で正確に把握できます。



S①



S②



S③

○ 安定性を向上する補助クランプ

個別操作可能な4基の補助クランプが、より確実なワーク保持&反り矯正を実現。運転時のロック機能&青ランプ表示など、安全性にも充分配慮しています。



○ 糊注入確認センサ

糊ノズルからの吐出圧力をチェックするセンサの搭載により、糊注入不足の問題を解消しました。

○ ダボ打ち確認ユニット(オプション)

ダボの打ち込み状態をユニット上方からチェックするセンサを搭載。ダボ打ち不良を解消します。

○ 長尺材対応のエスケイプ式(オプション)

① 奥定規: 8個 ② 左右定規: 2個

① 定規の出しろを3~15mm間で調整できます。

② 左右の定規は、押しボタンで選択できます。

*ワークスライドの際、打込み済のダボが干渉しません。



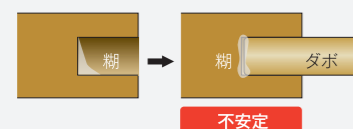
■ 穴中注入方式の糊

中粘度糊をダボ穴中間位置に注入する方式により、糊がダボ側面にまでしっかり塗布され、十分な接着強度が得られます。

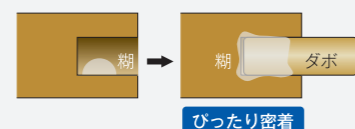
■ 糊注入量の最適化

糊噴射時間を0.01秒単位できめ細かく調整可能。パーティ、MDF、合板、ムク材など材料密度に最適な注入量を実現します。

従来製品: 低粘度糊



NCBD-7: 中粘度糊



0.01秒 単位で
糊噴射時間を微調整可能



糊注入前



糊注入後

タンク内フロートスイッチにより
残量警告アラーム付き

標準仕様書 < Specification >

- ◆機械名 **PNC片面ボーリング・ダボ打機**
- ◆型式 **NCBD-7-15-1P**
- ◆仕様
- ①最大加工寸法 X・Yストローク MAX(X) **1500mm**・(Y) **35mm**
 材料の最大厚みは**70mm**までクランプできます
 棒材は25mm幅以上であれば加工できます
 テーブルオープンタイプですので、幅1500mm以上の長尺材加工もできます
 また730mm以下の材料は交互生産でき、LR連続加工できます
- ②主軸構成 ・ドリル軸 **P90 - 2軸** モーター 0.75kw×1台(5000rpm)
 * 単独でも、同時に穴あけできます。
 (右ネジ 錐取付平安/新前田ネジ式M8/穴の深さMAX30mm)
 ・グルー軸 1軸 特殊専用軸(穴中注入式)
 中粘度500~1000cps推奨(樹脂分40%以上)
 タイマー設定(1/100単位)で噴射量微調整できます
 ノズル先端の硬化防止及びクリーニング装置付
 ※糊注入確認センサー付(糊の注入不足を確実に感知します)
 ・ダボ打込み軸 1軸 $\phi 8 \times 25 \sim 40\text{mm}$ ($\phi 6$ に変更可能)
 * 上下ストロークMAX40mm(高さ方向Y軸)
 * 主軸高さ調整 プログラムで自動制御(Y軸)
 * ドリルの深さ・ダボの出は、手動式調整
- ③定規 ・左右中: ・中間センター定規は抜き差し可能なピン定規3個
 ・標準高さ15mm用 (オプション:3mm用)
 ・左右側定規はネジ止め昇降可能な定規です。
 ・奥定規: <標準>アルミ定規 計8個(高さ調整可能)
- ④定盤 精密鉄定盤
- ⑤材料クランプ 強力エアシリンダー方式6個
 (シリンダー固定で昇降選択可 **点灯式**)
 小さな材料及び棒材用補助クランプシリンダー4個付
- ⑥スタートスイッチ 2点式両手押しボタンスイッチ。非常停止はワイヤーLS式
- ⑦走行部給油 X・Yレール及びボールネジへ、集中手動給油方式
- ⑧サーボモータ X軸(0.4kw)×1台、Y軸(0.4kw)×1台
- ⑨NC制御 (弥栄製 PNW1-2MW10) **Windows 10版**
 X・Y 2軸制御 64bit高速パソコンNC
 「新マクロ博士」日本語ビジュアルデータイン
 バインダー機能付(左右異なる加工可)
 24桁品番表示(漢字 カタカナ 英字 数字)
 カラーグラフィック表示 最適化機能 最短加工機能 付
 アラーム日本語表示 I/O自己診断画面表示
 外部記憶 USBメモリー
- ⑩その他 接着剤タンク 1台 1.5リッタータンク・レベル検出警告付
 ダボ供給機 1台 ホウル振動型パーツフィーダー(ダボ確認鏡付)
 使用ダボ $\phi 8 \times 25 \sim 40\text{mm}$ ($\phi 6$ に変更可能)
- ⑪機械寸法 **2872×1400×1900mm**
- ⑫電気使用容量: 40A(3相200V) ⑬エア源: 3/8カップラー式(2.2kwコンプレッサー相当)
- ⑭集塵 $\phi 100$ -1本

標準仕様書 < Specification >

- ◆機械名 **PNC片面ボーリング・ダボ打機**
- ◆型式 **NCBD-7-15-2P**
- ◆仕様
- ①最大加工寸法 X・Yストローク MAX(X) **1500mm**・(Y) **35mm**
 材料の最大厚みは**70mm**までクランプできます
 棒材は25mm幅以上であれば加工できます
 テーブルオープンタイプですので、幅1500mm以上の長尺材加工もできます
 また730mm以下の材料は交互生産でき、LR連続加工できます
- ②主軸構成 ・ドリル軸 **P90 - 2軸** モーター 0.75kw×1台(5000rpm)
 * 単独でも、同時にも穴あけできます。
 (右ネジ 錐取付平安/新前田ネジ式M8/穴の深さMAX30mm)
 ・グルー軸 1軸 特殊専用軸(穴中注入式)
 中粘度500~1000cps推奨(樹脂分40%以上)
 タイマー設定(1/100単位)で噴射量微調整できます
 ノズル先端の硬化防止及びクリーニング装置付
 ※糊注入確認センサー付(糊の注入不足を確実に感知します)
 ・ダボ打込み軸 1軸 $\phi 8 \times 25 \sim 40\text{mm}$ ($\phi 6$ に変更可能)
 * 上下ストロークMAX40mm(高さ方向Y軸)
 * 主軸高さ調整 プログラムで自動制御(Y軸)
 * ドリルの深さ・ダボの出は、手動式調整
- ③定規 ・左右中: ・中間センター定規は抜き差し可能なピン定規3個
 ・標準高さ15mm用 (オプション:3mm用)
 ・左右側定規はネジ止め昇降可能な定規です。
 ・奥定規: <標準>アルミ定規 計8個(高さ調整可能)
- ④定盤 精密鉄定盤
- ⑤材料クランプ 強力エアシリンダー方式6個
 (シリンダー固定で昇降選択可 **点灯式**)
 小さな材料及び棒材用補助クランプシリンダー4個付
- ⑥スタートスイッチ 2点式両手押しボタンスイッチ。非常停止はワイヤーLS式
- ⑦走行部給油 X・Yレール及びボールネジへ、集中手動グリス給油方式
- ⑧サーボモータ X軸(0.4kw)×1台、Y軸(0.4kw)×1台
- ⑨NC制御 (弥栄製 PNW1-2MW10) **Windows 10版**
 X・Y 2軸制御 64bit高速パソコンNC
 「新マクロ博士」日本語ビジュアルデータイン
 バインダー機能付(左右異なる加工可)
 24桁品番表示(漢字 カタカナ 英字 数字)
 カラーグラフィック表示 最適化機能 最短加工機能 付
 アラーム日本語表示 I/O自己診断画面表示
 外部記憶 USBメモリー
- ⑩その他 接着剤タンク 1台 1.5リッタータンク・レベル検出警告付
 ダボ供給機 2台 ホウル振動型パーツフィーダー(ダボ確認鏡付)
 使用ダボ $\phi 8 \times 25 \sim 40\text{mm}$ ($\phi 6$ に変更可能)
- ⑪機械寸法 **2872×1400×1900mm**
- ⑫電気使用容量: 40A(3相200V) ⑬エア源: 3/8カップラー式(2.2kwコンプレッサー相当)
- ⑭集塵 $\phi 100$ -1本